



Žádost o změnu zákazníka (přepis)

e.on

Dodavatel

E.ON Energie, a.s., F. A. Gerstnera 2151/6, České Budějovice 7, 370 01 České Budějovice | IČ: 26078201 | DIČ: CZ26078201
Společnost je zapsána v obchodním rejstříku vedeném u Krajského soudu v Českých Budějovicích, oddíl B, ulička 1390
Korespondenční adresa: **E.ON Česká republika, s.r.o.**, Středisko služeb zákazníkům, P... 54 Brno
Kontakt: E.ON Zákaznická linka 800 77 33 22, info@eon.cz, www.eon.cz

Vyzkoušejte
přepis online



www.prepis.cz

Popis odběrného místa

Číslo místa spotřeby:

3 5 0 0 7 2 3 6 5 1

(naleznete ve Vaší smlouvě, na faktuře nebo v Energii24)

Výrobní číslo plynoměru:

1 2 3 4 5 6 7 8

(číslo začínající „No“ na plynoměru)

Adresa odběrného místa:

NOVÁ 1909/45, 370 01 ČESKÉ BUDĚJOVICE

(ulice, číslo popisné / číslo orientační, PSČ, město)

Stávající dodavatel plynu:

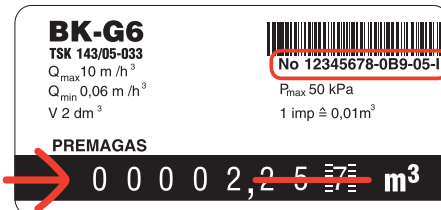
E.ON Energie, a.s.

Odečet plynoměru

Stav plynoměru (m³)
Odečet je pouze orientační.

2

Najdete ve smlouvě
nebo na faktuře.



Stávající zákazník

Jméno a příjmení / Název firmy:

ABCDE, s.r.o.

Datum narození / IČ, DIČ:

C Z 1 2 3 4 5 6 7 8

Adresa trvalého bydliště / sídla firmy:

LIDICKÁ 123/67, 602 00 BRNO

Telefon: **602123456**

E-mail: **info@abcde.cz**

Osoba oprávněná jednat za zákazníka:
(V případě fyzické osoby doložte plnou moc)

Telefon: _____

Ukončovací fakturu si přeji zaslat:

na uvedenou e-mailovou adresu:

info@abcde.cz

na adresu trvalého bydliště

na jméno a adresu: _____

V případě _____ no zaslání na číslo účtu: _____

Prohlášení stávajícího zákazníka

Stávající zákazník prohlašuje, že přestal užívat odběrné plynové zařízení na odběrném místě a tudíž žádá o ukončení smlouvy k nejbližšímu možnému datu. Přijímá všechny veškeré podmínky pro ukončení smlouvy se stávajícím dodavatelem. Do uzavření smlouvy s novým zákazníkem zůstává v platnosti. Stávající zákazník souhlasí se stavem plynoměru a zavazuje se uhradit případný nedoplatek konečného vyúčtování za plyn.

Zaškrtněte
pouze, pokud
si přejete
fakturu zaslat
e-mailem.

Plná moc stávajícího zákazníka

Kód EIC (naleznete ve Vaší smlouvě nebo na faktuře)

2 7 Z G 0 1 2 3 4 5 6 7 8 9 0 1

Jméno a příjmení / Název firmy:

ABCDE, s.r.o.

Je důležité vyplnit tuto Plnou moc,
abychom mohli ukončit smlouvu
s původním zákazníkem.

DIČ: **CZ12345678**

Společnost je zapsána v OR vedeném u KS / v jiné evidenci: _____

Osoba oprávněná jednat za zákazníka / Funkce: _____

Adresa trvalého bydliště / sídla firmy: **LIDICKÁ 123/67, 602 00 BRNO**

Stávající zákazník uděluje tímto plnou moc společnosti E.ON Energie, a.s. | IČ: 26078201 | k:

- ukončení smluvního vztahu se stávajícím dodavatelem plynu, zprostředkovateli v energetických odvětvích a s příslušným provozovatelem distribuční soustavy, a to včetně případného zpětvzetí právních jednání směřujících k ukončení těchto smluvních vztahů,
- vyžádání u stávajícího dodavatele kopie Smluv o dodávce plynu nebo Smluv o sdružených službách dodávky plynu uzavřených mezi stávajícím dodavatelem a zákazníkem a vyžádání nejbližšího možného data ukončení smluvního vztahu mezi stávajícím dodavatelem a zákazníkem.

Plná moc se vztahuje na výše uvedené a všechny s tím související právní úkony pouze pro výše uvedené odběrné místo.

Jan Novák

Datum: **18. 12. 2023**

Podpis stávajícího zákazníka / osoby oprávněné jednat za zákazníka

Poznámka: v případě úmrtí stávajícího zákazníka přiložte kopii úmrtího listu (parte nepostačuje).

KID prodejce: _____

VZOR

ZP2

Číslo místa spotřeby:

3 5 0 0 7 2 3 6 5 1

Nový zákazník

Žádám o uzavření smlouvy na plyn

domácnost

podnikatel

Jméno a příjmení / Název firmy:

Podnik, s.r.o.

Datum narození / IČ, DIČ:

C Z 8 7 6 5 4 3

Adresa trvalého bydliště / sídla firmy:

Husova 134/7, 669 02 Znojmo

Adresa pro doručování:

Adresa je shodná s adresou trvalého bydliště nebo sídla firmy

Telefon:

724123456

E-mail:

info@podnik.cz

Fakturu Vám budeme zasílat na uvedený e-mail v PDF.

Pokud požadujete zasílat faktury na jinou e-mailovou adresu, vyplňte e-mail:

Osoba oprávněná jednat za zákazníka:

Telefon:

E-mail:

(V případě fyzické osoby doložte plnou moc.)

Martin Veselý

602010203

vesely@podnik.cz

Kontaktní osoba:

(Osoba, které mohou být poskytovány informace o odběrném místě a může provádět změny na odběrném místě.)

Charakter odběru

Využití odběrného místa:

PROVOZOVNA

Důležité! Zařazujete se do pásma spotřeby pro správný výpočet faktury.

Spotřeba (m³):

2000

Charakter odběru:

vytápění, ohřev vody

Číslo bytu:

Spotřebiče

sporák

kotel

vafky

ohřev vody

Značka kotle

Baxi

Bosch (Junkers)

Brötje

Buderus

Dakon

De Dietrich

Destila

Enbra

E.ON Kotel*

Gasex

Immergas

KP (Kovoděl)

Mora

Protherm

Vaillant

Viadrus

Viessmann

Thermona (Therm)

*) Kotle značky WESTEN dodávané v rámci produktu E.ON Kotel

Rok výroby kotle / rok uvedení do provozu:

2008

Vztah k nemovitosti

vlastník

nájemce / pod

Příkaz k úhradě - platby budete hradit trvalým příkazem.

nemovitosti:

Platba záloh a faktur

Způsob úhrady faktur

přímým inkasem z účtu

příkazem k úhradě

Číslo účtu / kód banky:

123456789/0300

Způsob úhrady záloh

shodně s fakturou

Přímé inkaso - z Vašeho účtu si budeme platby inkasovat sami.

PO - spojovací číslo:

Výši měsíčních záloh Vám spočítáme podle roční spotřeby

na odběrném místě.

Prohlášení nového zákazníka

Nový zákazník souhlasí se stavem plynoměru k datu uvedenému v této žádosti v kolonce Odečet plynoměru. Zákazník potvrzuje správnost a pravdivost údajů uvedených v žádosti. Zároveň prohlašuje, že je sám vlastníkem, nebo má souhlas vlastníka dotčené nemovitosti k připojení výše uvedeného odběrného místa k distribuční soustavě. Do uzavření nové smlouvy zůstává v platnosti smlouva současného zákazníka.

Plná moc nového zákazníka

Kód EIC (naleznete ve Vaší smlouvě nebo na faktuře)

2 7 Z G 0 1 2 3 4 5 6 7 8 9 0 1

Jméno a příjmení / Název firmy:

Podnik, s.r.o.

Je důležité vyplnit tuto Plnou moc, abychom mohli uzavřít smlouvu s novým zákazníkem.

Datum narození / IČ, DIČ:

CZ87654321

Společnost je zapsána v OR vedeném u KS / v jiné evidenci:

Osoba oprávněná jednat za zákazníka / Funkce:

Martin Veselý / jednatel

Adresa trvalého bydliště / sídla firmy:

Husova 134/7, 669 02 Znojmo

Nový zákazník uděluje tímto plnou moc společnosti E.ON Energie, a.s. | IČ: 26078201 | k:

- uzavření Smlouvy o připojení zařízení zákazníka pro distribuci a odběr plynu s příslušným provozovatelem distribuční soustavy, a to včetně případného zpětvzetí právních jednání směřujících k uzavření této smlouvy,
- ukončení Smlouvy o připojení zařízení zákazníka s příslušným provozovatelem distribuční soustavy, a to včetně případného zpětvzetí právních jednání směřujících k ukončení této smlouvy,
- uzavření Smlouvy o zajištění služby distribuční soustavy s příslušným provozovatelem distribuční soustavy, pokud nebude uzavřena Smlouva o sdružených službách dodávky plynu, a to včetně případného zpětvzetí právních jednání směřujících k uzavření této smlouvy,
- ukončení Smlouvy o zajištění služby distribuční soustavy s příslušným provozovatelem distribuční soustavy, a to včetně případného zpětvzetí právních jednání směřujících k ukončení této smlouvy,
- zastupování Zákazníka při registraci u společnosti OTE, a.s., IČO: 26463318, Sokolovská 192/79, Karlín, 186 00 Praha 8.

Plná moc se vztahuje na výše uvedené a všechny s tím související právní úkony pouze pro výše uvedené odběrné místo.

Martin Veselý

Datum: 18. 12. 2023

Podpis nového zákazníka / osoby oprávněné jednat za zákazníka

Poznámka: Po novém zákazníkovi můžeme požadovat kopii aktuálního výpisu z obchodního rejstříku (nesmí být starší 3 měsíců) nebo kopii výpisu z živnostenského rejstříku nebo kopii listiny o zřízení právnícké osoby, pokud odběr slouží k podnikání a výpis z katastru nemovitostí nebo nájemní smlouvu nebo podnájemní smlouvu.

VZOR