



# Žádost o změnu zákazníka (přepis)

# e.on

## Dodavatel

**E.ON Energie, a.s.**, F. A. Gerstnera 2151/6, České Budějovice 7, 370 01 České Budějovice | IČ: 26078201 | DIČ: CZ26078201  
Společnost je zapsána v obchodním rejstříku vedeném u Krajského soudu v Českých Budějovicích, oddíl B, ulička 1390  
Korespondenční adresa: **E.ON Česká republika, s.r.o.**, Středisko služeb zákazníkům, P... 54 Brno  
Kontakt: E.ON Zákaznická linka 800 77 33 22, info@eon.cz, www.eon.cz

Vyzkoušejte  
přepis online



www.prepis.cz

## Popis odběrného místa

Číslo místa spotřeby:

3 6 0 1 2 3 4 5 6 7

(naleznete ve Vaší smlouvě, na faktuře nebo v Energii24)

Výrobní číslo elektroměru:

3 4 8 7 2 9 4

(číslo začínající „N“ na elektroměru)

Adresa odběrného místa:

**ŠKOLNÍ 324, 602 00 BRNO**

(ulice, číslo popisné / číslo orientační, PSČ, město)

Stávající dodavatel elektřiny:

**E.ON Energie, a.s.**

Distribuční sazba: **CO2d**

Hodnota hlavního jističe: **3x25**

## Odečet elektroměru

Stav elektroměru - vysoký tarif:

7 4 0 3

Najdete ve smlouvě  
nebo na faktuře.

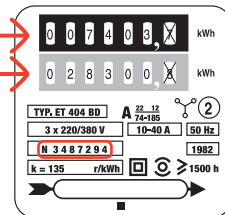
Vysoký tarif

Nízký tarif

Stav elektroměru - nízký tarif:

2 8 3 0 0

**Poznámka:** V případě jednotarifního elektroměru vyplňte pouze kolonku „Vysoký tarif“ a kolonku „Nízký tarif“ proskrtněte. Máte-li dvoutarifní elektroměr, spotřebu ve vysokém tarifu odečtete v horním číselníku a spotřebu v nízkém tarifu v dolním číselníku. V případě, že jsou číselníky umístěny vedle sebe, číselník vlevo (označený I.) udává vysoký tarif, číselník vpravo (označený II.) udává nízký tarif. **Odečet je pouze orientační.** V případě digitálních elektroměrů navštivte [www.egd.cz](http://www.egd.cz) nebo [www.cezdistribuce.cz](http://www.cezdistribuce.cz).



## Stávající zákazník

Jméno a příjmení / Název firmy:

**ABCDE, s.r.o.**

Datum narození / IČ, DIČ:

C Z 1 2 3 4 5 6 7 8

Adresa trvalého bydliště / sídla firmy:

**ADAMOVSÁ 44/1, 644 00 ÚTĚCHOV**

Telefon:

**602123456**

E-mail:

**info@abcde.cz**

Osoba oprávněná jednat za zákazníka:

(V případě fyzické osoby doložte plnou moc)

Telefon:

## Ukončovací fakturu si přeji zaslat:



na uvedenou e-mailovou adresu:

**info@abcde.cz**



na adresu trvalého bydliště



na jméno a adresu:

V případě

Zaškrtněte

pouze, pokud

si přejete

fakturu zaslat

e-mailem.

na zaslání na číslo účtu:

**123456789/0300**

## Prohlášení stávajícího zákazníka

Stávající zákazník prohlašuje, že přestal užívat odběrné elektrické zařízení na odběrném místě a tudíž žádá o ukončení smlouvy k nejbližšímu možnému datu. Přijímá všechny podmínky pro ukončení smlouvy se stávajícím dodavatelem. Do uzavření smlouvy s novým zákazníkem zůstává v platnosti. Stávající zákazník souhlasí se stavem elektroměru a zavazuje se uhradit případný nedoplatek konečného vyúčtování za elektřinu.

## Plná moc stávajícího zákazníka

Kód EAN (naleznete ve Vaší smlouvě nebo na faktuře)

8 5 9 1 8 2 4 0 1 2 3 4 5 6 7 8 9 0

Jméno a příjmení / Název firmy:

**ABCDE, s.r.o.**

Je důležité vyplnit tuto Plnou moc,  
abychom mohli ukončit smlouvu  
s původním zákazníkem.

DIČ: **CZ12345678**

Společnost je zapsána v OR vedeném u KS / v jiné evidenci:

Osoba oprávněná jednat za zákazníka / Funkce:

Adresa trvalého bydliště / sídla firmy:

**ADAMOVSÁ 44/1, 644 00 ÚTĚCHOV**

Stávající zákazník uděluje tímto plnou moc společnosti E.ON Energie, a.s. | IČ: 26078201 | k:

- ukončení smluvního vztahu se stávajícím dodavatelem elektřiny, zprostředkovateli v energetických odvětvích a příslušným provozovatelem distribuční soustavy, jejichž předmětem je distribuce elektřiny, a to včetně případného zpětvzetí právních jednání směřujících k ukončení těchto smluvních vztahů,
- vyžádání u stávajícího dodavatele kopie Smluv o dodávce elektřiny nebo Smluv o sdružených službách dodávky elektřiny uzavřených mezi stávajícím dodavatelem a zákazníkem a vyžádání nejbližšího možného data ukončení smluvního vztahu mezi stávajícím dodavatelem a zákazníkem.

Plná moc se vztahuje na výše uvedené a všechny s tím související právní úkony pouze pro výše uvedené odběrné místo.

*Jan Novák*

Datum: **5. 3. 2024**

Podpis stávajícího zákazníka / osoby oprávněné jednat za zákazníka

**Poznámka:** v případě úmrtí stávajícího zákazníka přiložte kopii úmrtního listu (parte nepostačuje).

KID prodejce: \_\_\_\_\_

VZOR

E2

Číslo místa spotřeby:

3 6 0 1 2 3 4 5 6 7

Nový zákazník

Žádám o uzavření smlouvy na elektřinu  domácnost  podnikatel

Jméno a příjmení / Název firmy: Podnik, s.r.o.

Datum narození / IČ, DIČ: CZ 8 7 6 5 4 3

Adresa trvalého bydliště / sídla firmy: Boční 44, 779 00 Holice, Nový Svět

Adresa pro doručování, pokud je odlišná od adresy trvalé / sídla firmy: Boční 44, 779 00 Holice, Nový Svět

Telefon: 602987654 E-mail: info@podnik.cz

Fakturu Vám budeme zasílat na uvedený e-mail v PDF.

Pokud požadujete zasílat faktury na jinou e-mailovou adresu, vyplňte e-mail:

Osoba oprávněná jednat za zákazníka: Telefon: E-mail:

(V případě fyzické osoby doložte plnou moc.)

Kontaktní osoba: Martin Veselý Telefon: 602010203 E-mail: vesely@podnik.cz

(Osoba, které mohou být poskytovány informace o odběrném místě a může provádět změny na odběrném místě.)

Charakter odběru

Charakter odběrného místa: PROVOZOVNA (rodinný dům, byt apod. / kancelář) Roční spotřeba (v MWh): 5

Vztah k nemovitosti  vlastník  nájemce / podnájemce Jméno a příjmení vlastníka nemovitosti: Podnik, s.r.o.

Odběrné místo je  využívané  nevyužívané Příklad k úhradě - platby budete hradit trvalým příkazem.  ano

Platba záloh a faktur

Způsob úhrady faktur  přímým inkasem z účtu  příkazem k úhradě Číslo účtu / kód banky: 123456789/0300

Způsob úhrady záloh  shodně s fakturou Přímé inkaso - z Vašeho účtu si budeme platby inkasovat sami. SIPO - spojovací číslo:

Výši měsíčních záloh Vám spočítáme podle roční spotřeby na odběrném místě.

Prohlášení nového zákazníka

Nový zákazník souhlasí se stavem elektroměru k datu uvedenému v této žádosti v kolonce Odečet elektroměru. Zákazník potvrzuje správnost a pravdivost údajů uvedených v žádosti. Zároveň prohlašuje, že je sám vlastníkem, nebo má souhlas vlastníka dotčené nemovitosti k připojení výše uvedeného odběrného místa k distribuční soustavě. Do uzavření nové smlouvy zůstává v platnosti smlouva současného zákazníka.

Plná moc nového zákazníka

Kód EAN (naleznete ve Vaší smlouvě nebo na faktuře)

8 5 9 1 8 2 4 0 1 2 3 4 5 6 7 8 9 0

Jméno a příjmení / Název firmy: Podnik, s.r.o. Je důležité vyplnit tuto Plnou moc, abychom mohli uzavřít smlouvu s novým zákazníkem. zení / IČ, DIČ: CZ87654321

Společnost je zapsána v OR vedeném u KS / v jiné evidenci:

Osoba oprávněná jednat za zákazníka / Funkce: Martin Veselý / jednatel

Adresa trvalého bydliště / sídla firmy: Boční 44, 779 00 Holice, Nový Svět

Nový zákazník uděluje tímto plnou moc společnosti E.ON Energie, a.s. | IČ: 26078201 | k:

- uzavření Smlouvy o připojení zařízení zákazníka pro distribuci a odběr elektřiny s příslušným provozovatelem distribuční soustavy, a to včetně případného zpětvzetí právních jednání směřujících k uzavření této smlouvy,
- ukončení Smlouvy o připojení zařízení zákazníka s příslušným provozovatelem distribuční soustavy, a to včetně případného zpětvzetí právních jednání směřujících k ukončení této smlouvy,
- uzavření Smlouvy o zajištění služby distribuční soustavy s příslušným provozovatelem distribuční soustavy, pokud nebude uzavřena Smlouva o sdružených službách dodávky elektřiny, a to včetně případného zpětvzetí právních jednání směřujících k uzavření této smlouvy,
- ukončení Smlouvy o zajištění služby distribuční soustavy s příslušným provozovatelem distribuční soustavy, a to včetně případného zpětvzetí právních jednání směřujících k ukončení této smlouvy,
- zastupování Zákazníka při registraci u společnosti OTE, a.s., IČO: 26463318, Sokolovská 192/79, Karlín, 186 00 Praha 8.

Plná moc se vztahuje na výše uvedené a všechny s tím související právní úkony pouze pro výše uvedené odběrné místo.

Martin Veselý

Datum: 5. 3. 2024

Podpis nového zákazníka / osoby oprávněné jednat za zákazníka

Poznámka: Po novém zákazníkovi můžeme požadovat kopii aktuálního výpisu z obchodního rejstříku (nesmí být starší 3 měsíců) nebo kopii výpisu z živnostenského rejstříku nebo kopii listiny ořízení právnícké osoby, pokud odběr slouží k podnikání a výpis z katastru nemovitostí nebo nájemní smlouvu nebo podnájemní smlouvu.

VZOR