



Žádost o změnu zákazníka (přepis)

e.on

Dodavatel

E.ON Energie, a.s., F. A. Gerstnera 2151/6, České Budějovice 7, 370 01 České Budějovice | DIČ: CZ26078201
 Společnost je zapsána v obchodním rejstříku vedeném u Krajského soudu v Českých Budějovicích, oddíl B, vložka 1390
 Korespondenční adresa: **E.ON Česká republika, s.r.o.**, Středisko služeb zákazníkům, Brno, ul. Štefánikova 54, 656 54 Brno
 Kontakt: E.ON Zákaznická linka 800 77 33 22, info@eon.cz, www.eon.cz

Najdete ve smlouvě nebo na faktuře.

Popis odběrného místa

Číslo místa spotřeby:

| | | | | | | | | | |
|---|---|---|---|---|---|---|---|---|---|
| 3 | 6 | 0 | 1 | 2 | 3 | 4 | 5 | 6 | 7 |
|---|---|---|---|---|---|---|---|---|---|

 (naleznete ve Vaší smlouvě nebo na faktuře)

Výrobní číslo elektroměru:

| | | | | | | | | | |
|---|---|---|---|---|---|---|--|--|--|
| 3 | 4 | 8 | 7 | 2 | 9 | 4 | | | |
|---|---|---|---|---|---|---|--|--|--|

 (číslo začínající „N“ na elektroměru)

Adresa odběrného místa: **ŠKOLNÍ 324, 602 00 BRNO**
 (ulice, číslo popisné / číslo orientační, PSČ, město)

Stávající dodavatel elektřiny: **E.ON Energie, a.s.** Distribuční sazba: **D02d** Hodnota hlavního jističe: **3x25**

Odečet elektroměru

Stav elektroměru - vysoký tarif:

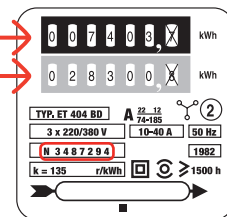
| | | | | | | | | | |
|---|---|---|---|--|--|--|--|--|--|
| 7 | 4 | 0 | 3 | | | | | | |
|---|---|---|---|--|--|--|--|--|--|

Stav elektroměru - nízký tarif:

| | | | | | | | | | |
|---|---|---|---|---|--|--|--|--|--|
| 2 | 8 | 3 | 0 | 0 | | | | | |
|---|---|---|---|---|--|--|--|--|--|

Najdete ve smlouvě nebo na faktuře.

Vysoký tarif
Nízký tarif



Poznámka:

V případě jednotarifního elektroměru vyplňte pouze kolonku „Vysoký tarif“ a kolonku „Nízký tarif“ prosím nevyplňte. Avšak-li dvoutarifní elektroměr, spotřebu ve vysokém tarifu odečtete v horním číselníku a spotřebu v nízkém tarifu v dolním číselníku. V případě, že jsou číselníky umístěny vedle sebe, číselník vlevo (označený I.) udává vysoký tarif, číselník vpravo (označený II.) udává nízký tarif. Odečet je pouze orientační. V případě digitálních elektroměrů navštivte www.egd.cz nebo www.cezdistribuce.cz.

Stávající zákazník

Zákazník žádá o ukončení smlouvy k nejbližšímu možnému datu, kdy budou splněny veškeré podmínky pro ukončení smlouvy se stávajícím dodavatelem. Zákazník prohlašuje, že souhlasí se stavem elektroměru a zavazuje se uhradit případný doplatek konečného vyúčtování za elektřinu.

Jméno a příjmení / Název firmy: **NOVÁK JAN, ING.**

Datum narození / IČ, DIČ:

| | | | | | | | |
|---|---|---|---|---|---|---|---|
| 1 | 0 | 1 | 0 | 1 | 9 | 7 | 0 |
|---|---|---|---|---|---|---|---|

Adresa trvalého bydliště / sídla firmy: **ADAMOVSÁ 44/1, 644 00 ÚTĚCHOV**

Telefon: **602123456** E-mail: **jannovak@seznam.cz**

Osoba oprávněná jednat za zákazníka: _____ Telefon: _____
 (V případě fyzické osoby doložte plnou moc)

Ukončovací fakturu si přejí zaslat:

na uvedenou adresu: **jannovak@seznam.cz** na adresu trvalého bydliště

na měřič: _____

V případě požadování faktury zaslané e-mailem, číslo účtu: **123456789/0300**

Zaškrtněte pouze, pokud si přejete fakturu zaslat e-mailem.

Plná moc stávajícího zákazníka

Kód EAN (naleznete ve Vaší smlouvě nebo na faktuře)

| | | | | | | | | | | | | | | | | | |
|---|---|---|---|---|---|---|---|---|---|---|---|---|---|---|---|---|---|
| 8 | 5 | 9 | 1 | 8 | 2 | 4 | 0 | 1 | 2 | 3 | 4 | 5 | 6 | 7 | 8 | 9 | 0 |
|---|---|---|---|---|---|---|---|---|---|---|---|---|---|---|---|---|---|

Jméno a příjmení / Název firmy: **NOVÁK JAN, ING.** Datum narození / IČ, DIČ: **10.10.1970**

Společnost je zapsána v OR vedeném u KS / v jiné evidenci: _____

Osoba oprávněná jednat za zákazníka / Funkce: _____

Adresa trvalého bydliště / sídla firmy: **ADAMOVSÁ 44/1, 644 00 ÚTĚCHOV**

Stávající zákazník uděluje tímto plnou moc společnosti E.ON Energie, a.s. | IČ: 26078201 | k:

- ukončení smlouvy o připojení k distribuční soustavě u dotčeného provozovatele distribuční soustavy, a to včetně případného zpětvzetí právních jednání směřujících k ukončení této smlouvy,
 - ukončení smluvního vztahu se stávajícím dodavatelem elektřiny, jehož předmětem jsou sdružené služby dodávky elektřiny nebo dodávka elektřiny, popřípadě ukončení smluvního vztahu s příslušným provozovatelem distribuční soustavy, jehož předmětem je distribuce elektřiny, a to včetně případného zpětvzetí právních jednání směřujících k ukončení těchto smluvních vztahů,
 - vyžádání u stávajícího dodavatele kopie Smluv o dodávce elektřiny nebo Smluv o sdružených službách dodávky elektřiny uzavřených mezi stávajícím dodavatelem a zákazníkem a vyžádání nejbližšího možnému datu ukončení smluvního vztahu mezi stávajícím dodavatelem a zákazníkem.
- Plná moc se vztahuje na výše uvedené právní úkony pouze pro výše uvedené odběrné místo.

Je důležité vyplnit tuto Plnou moc, abychom mohli ukončit smlouvu s původním zákazníkem.

Jan Novák

Datum: **5. 1. 2021** Podpis stávajícího zákazníka / osoby oprávněné jednat za zákazníka

Poznámka: v případě úmrtí stávajícího zákazníka přiložte kopii úmrtího listu (parte nepostačuje).

VZOR

E2

Číslo místa spotřeby:

| | | | | | | | | | |
|---|---|---|---|---|---|---|---|---|---|
| 3 | 6 | 0 | 1 | 2 | 3 | 4 | 5 | 6 | 7 |
|---|---|---|---|---|---|---|---|---|---|

Nový zákazník

Žádám o uzavření smlouvy na elektřinu domácnost podnikatel

Jméno a příjmení / Název firmy: Veselá Jana

Datum narození / IČ, DIČ:

| | | | | | | | | | |
|---|---|---|---|---|---|---|---|--|--|
| 0 | 1 | 0 | 5 | 1 | 9 | 8 | 0 | | |
|---|---|---|---|---|---|---|---|--|--|

Adresa trvalého bydliště / sídla firmy: Boční 44, 779 00 Holice, Nový Svět

Adresa pro doručování: Chodská 1254/2, 779 00 Chvátkovice

Adresa je shodná s adresou trvalého bydliště nebo sídla firmy

Telefon: 602987654 E-mail*: janavesela@centrum.cz

***) Zaškrtněte toto pole , pokud požadujete zasílat fakturu v listinné podobě. V opačném případě Vám bude faktura zaslána na Vámi uvedený email v PDF.**

Pokud požadujete zasílat faktury na jinou e-mailovou adresu, vyplňte e-mail: _____

Osoba oprávněná jednat za zákazníka: _____ Telefon: _____ E-mail: _____
(V případě fyzické osoby doložte plnou moc.)

Kontaktní osoba: Veselý Martin Telefon: 602010203 E-mail: veselym@gmail.com
(Osoba, které mohou být poskytovány informace o odběrném místě a může provádět změny na odběrném místě.)

Charakter odběru

Charakter odběrného místa: BYT (rodinný dům, byt apod. / kancelář) Roční spotřeba (v MWh): 3

Vztah k nemovitosti vlastník nájemce / podnájemce Jméno a příjmení vlastníka nemovitosti: Veselá Jana

Platba

Přímé inkaso - z Vašeho účtu si budeme platby inkasovat sami.

Způsob přímým inkasem z účtu příkazem k úhradě Číslo účtu / kód banky: 123456789/0300

Způsob shodně s fakturou SIPO SIPO - spojovací číslo: 8012345678

Cyklus a výše záloh měsíční roční Požadovaná výše záloh: 1000

Příkaz k úhradě - platby budete hradit trvalým příkazem.

Prohlášení nového zákazníka

Nový zákazník souhlasí se stavem elektroměru k datu této žádosti v kolonce Odečet elektroměru. Zákazník potvrzuje správnost a pravdivost údajů uvedených v žádosti. Zároveň souhlasí s tímto prohlášením vlastníka dotčené nemovitosti k připojení výše uvedeného odběrného místa k distribuční soustavě.

Plná moc nového zákazníka

Kód EAN (naleznete ve Vaší smlouvě nebo na faktuře)

| | | | | | | | | | | | | | | | | | |
|---|---|---|---|---|---|---|---|---|---|---|---|---|---|---|---|---|---|
| 8 | 5 | 9 | 1 | 8 | 2 | 4 | 0 | 1 | 2 | 3 | 4 | 5 | 6 | 7 | 8 | 9 | 0 |
|---|---|---|---|---|---|---|---|---|---|---|---|---|---|---|---|---|---|

Jméno a příjmení / Název firmy: Veselá Jana Datum narození / IČ, DIČ: 01.05.1980

Společnost je zapsána v OR vedeném u KS / v jiné evidenci: _____

Osoba oprávněná jednat za zákazníka / Funkce: _____

Adresa trvalého bydliště / sídla firmy: Boční 44, 779 00 Holice, Nový Svět

Nový zákazník uděluje tímto plnou moc společnosti E.ON Energie, a.s. | IČ: 26078201 | k:

- uzavření Smlouvy o připojení zařízení zákazníka pro distribuci a odběr elektřiny s příslušným provozovatelem distribuční soustavy, a to včetně případného zpětvzetí právních jednání směřujících k uzavření této smlouvy,
- ukončení Smlouvy o připojení zařízení zákazníka s příslušným provozovatelem distribuční soustavy, a to včetně případného zpětvzetí právních jednání směřujících k ukončení této smlouvy,
- uzavření Smlouvy o zajištění služby distribuční soustavy s příslušným provozovatelem distribuční soustavy, pokud nebude uzavřena Smlouva o sdružených službách dodávky elektřiny, a to včetně případného zpětvzetí právních jednání směřujících k uzavření této smlouvy,
- ukončení Smlouvy o zajištění služby distribuční soustavy s příslušným provozovatelem distribuční soustavy, a to včetně případného zpětvzetí právních jednání směřujících k ukončení této smlouvy,
- zastupování Zákazníka při registraci u společnosti OTE, a.s., IČO: 26463318, Sokolovská 192/79, Karlín, 186 00 Praha 8.

Plná moc se vztahuje na výše uvedené právní úkony pouze pro výše uvedené odběrné místo.

Jana Veselá

Datum: 7. 1. 2021

Podpis nového zákazníka / osoby oprávněné jednat za zákazníka

Poznámka: Po novém zákazníkovi můžeme požadovat kopii aktuálního výpisu z obchodního rejstříku (nesmí být starší 3 měsíců) nebo kopii výpisu z živnostenského rejstříku nebo kopii listiny o zřízení právnícké osoby, pokud odběr slouží k podnikání a výpis z katastru nemovitostí nebo nájemní smlouvu nebo podnájemní smlouvu.